

Barrel range



TONNELLERIE
bernard



tonnellerie-bernard.com

Barrel range

225L to 228L



	Bordeaux Transport 27	Bordeaux Transport 22	Bordeaux Château Ferré	Bordeaux Tradition	Bourgogne Transport	Bourgogne Tradition
	B225TR27	B225TR22	B225CF22	B225BT22	BE228TRP27	B228TRA27
Capacity (L)	225	225	225	225	228	228
Stave Length (cm)	95	95	95	95	88	88
Bilge Diameter (cm)	70	70	69	69	73	73
Head diameter (cm)	57	57	56	56	60	60
Galvanized Hoops	6/8	6/8	8/10	6/8	8	8
Chestnut Hoops	0	0	0	4	0	8
Weight (kg)	45	40	45	56	48	48
Thickness (mm)	27	22	22	22	27	27
Silicon bung (mm)	48	48	48	48	42	42
Oak bung (mm)	42/48/50	42/48/50	42/48/50	42/48/50	42/48/50	42/48/50
Pine Rod	no	no	yes	yes	no	no



Mention : Les valeurs sont données par fûts avec une marge de tolérance. Pour plus d'informations, merci de nous consulter.

Data have a tolerance. Please contact us for more information.

Los datos tienen una tolerancia. Por favor, contactarnos si quiere mas informaciones.

Barrel range

300L to 600L



	Hogshead 300 B300VIN27	Hogshead 350 B350VIN27	Hogshead 400 B400VIN27	Hogshead 450 B450VIN27	Puncheon 500 B500VIN27	Demi Muid 600 B600VIN54
Capacity (L)	300	350	400	450	500	600
Stave Length (cm)	98	103	105	115	115	116
Bilge Diameter (cm)	78	84	87	87	93	104
Head diameter (cm)	64	67	71	70	75	86
Galvanized Hoops	8	10	10	10	10	10
Weight (kg)	56	64	70	77	80	145
Thickness (mm)	27	27	27	27	27	54
Silicon bung (mm)	48	50	50	50	50	50
Oak bung (mm)	48/50	50	50	50	50	50



Mention : Les valeurs sont données par fûts avec une marge de tolérance. Pour plus d'informations, merci de nous consulter.

Data have a tolerance. Please contact us for more information.

Los datos tienen una tolerancia. Por favor, contactarnos si quiere mas informaciones.

Barrel range

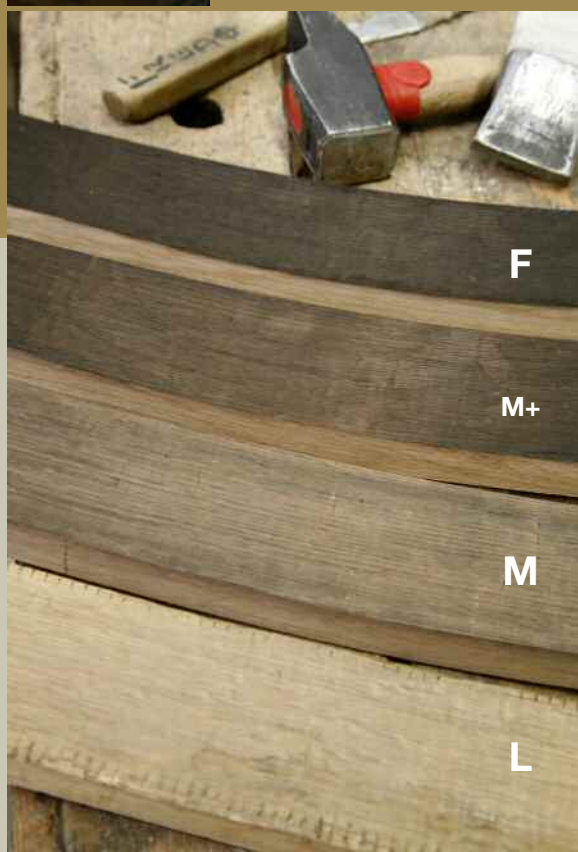
Chauffes Toast Level Tostado

F Forte
Heavy
Fuerte

M+ Moyenne +
Medium +
Medio +

M Moyenne
Medium
Medio

L Légère
Light
Ligero



*Chauffe sous brasero traditionnel
alimenté en écourtures de chêne*

*Bending and toasting
on a traditional brazier oak fire*

*Tostado en brasero tradicional
de trozos de roble seco*

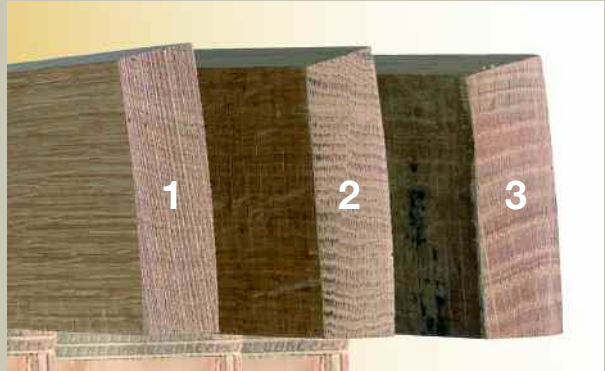


Barrel range

Type de grains Oak Grain Selections Tipo de grano



- 1** Fin
Fine
Agretado
- 2** Mi-Fin
Mi-Fine
Mi-Agretado
- 3** Moyen
Medium
Mediano



Sur Mesure Made to order • A medida

- *Nombre et position des cercles / Number and position of hoops*
- *Diamètre de bonde / Bung hole diameter*
- *Type de bonde (Chêne, silicone) / Type of bung (Oak, Silicone)*
- *Esquive position et diamètre / Esquive bung and diameter*
- *Marquage Laser / Laser Printing*
- *Fonds chauffés / Toasted heads*



*Chaque fût Bernard est numéroté dans la partie basse du fond.
Tous nos fûts sont identifiés par notre signature à l'aide d'un laser graveur.
Ils peuvent être également personnalisés à votre marque, logo, image...*

*Each Bernard barrel comes with an engraved tag on the base and can be
identified by our laser written signature. Furthermore, this process can be
used to personalise the barrels to provide
your own brand, logo, image, etc.*



*Cada barrica Bernard esta numerada en la
parte baja del fondo de barrica. Todas
nuestras barricas están firmadas con el logo
Bernard hecho a láser. Y se pueden perso-
nalizar con su logo, nombre, imagen...*





TONNELLERIE
bernard

DEPUIS 1936



tonnellerie-bernard.com

Route d'Archiac
16130 Lignières Sonneville - FRANCE
T +33 0 545 805 026
F +33 0 545 805 647

commercial@tonnellerie-bernard.com

